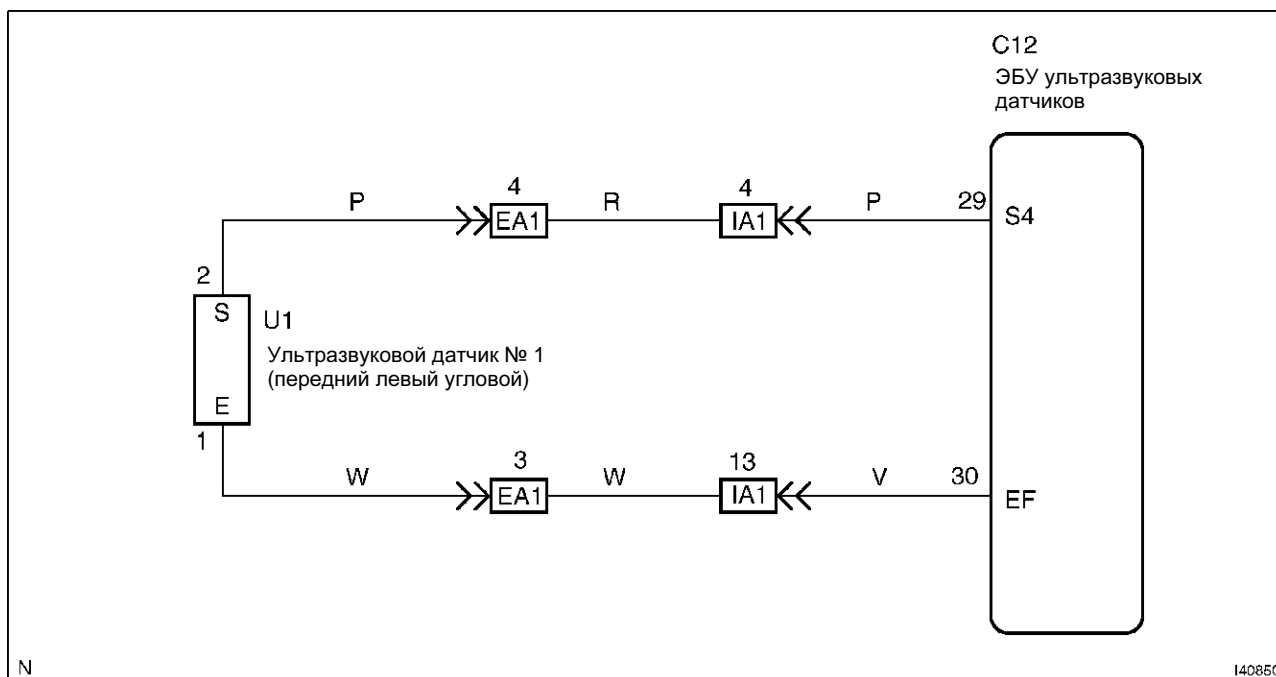


ЦЕПЬ ПЕРЕДНЕГО ЛЕВОГО УГЛОВОГО УЛЬТРАЗВУКОВОГО ДАТЧИКА

ОПИСАНИЕ ЦЕПИ

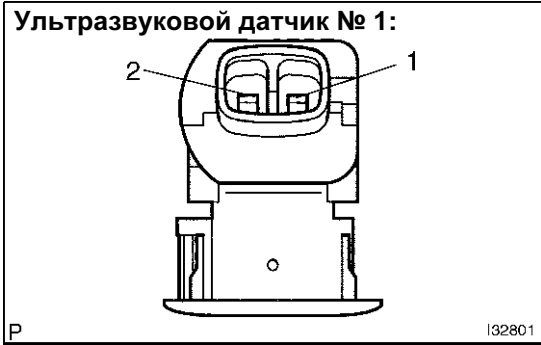
Ультразвуковой датчик состоит из чувствительного элемента, передающего и принимающего ультразвуковые колебания, и из предусилителя, усиливающего сигналы. Ультразвуковые датчики передают входные и выходные сигналы в ЭБУ ультразвуковых датчиков.

СХЕМА СОЕДИНЕНИЙ



ПОСЛЕДОВАТЕЛЬНОСТЬ ПРОВЕРКИ

1 ПРОВЕРИТЬ УЛЬТРАЗВУКОВОЙ ДАТЧИК № 1



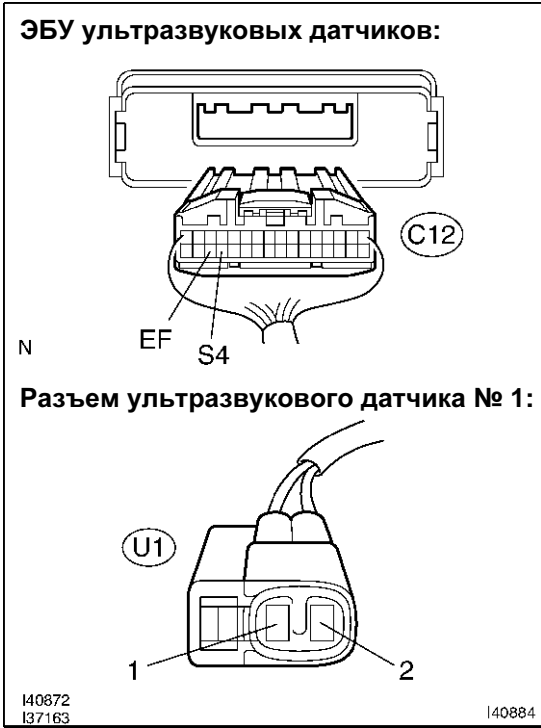
- (a) Снять ультразвуковой датчик № 1.
- (b) Измерить сопротивление, допустимые значения указаны в следующей таблице.

Подключение прибора	Режим работы	Нормальное состояние
1-2	Постоянно	10 ± 2 кОм

НЕ СООТВ. **ЗАМЕНИТЬ УЛЬТРАЗВУКОВОЙ ДАТЧИК № 1 (см. стр. 67-33)**

СООТВ.

2 ПРОВЕРИТЬ ЖГУТ ПРОВОДОВ И РАЗЪЕМ (ЭБУ УЛЬТРАЗВУКОВЫХ ДАТЧИКОВ — УЛЬТРАЗВУКОВОЙ ДАТЧИК № 1)



- (a) Отсоединить разъем C12 от ЭБУ ультразвуковых датчиков.
- (b) Отсоединить разъем U1 от ультразвукового датчика № 1.
- (c) Измерить сопротивление, допустимые значения указаны в следующей таблице.

Подключение прибора (обозначения)	Режим работы	Нормальное состояние
C12-29 (S4) — U1-2	Постоянно	Менее 1 Ом
C12-30 (EF) — U1-1	Постоянно	Менее 1 Ом
C12-29 (S4) — масса на кузове	Постоянно	Не менее 10 кОм
C12-30 (EF) — масса на кузове	Постоянно	Не менее 10 кОм

НЕ СООТВ. **ОТРЕМОНТИРОВАТЬ ИЛИ ЗАМЕНИТЬ ЖГУТ ПРОВОДОВ ИЛИ РАЗЪЕМ**

СООТВ.

ПРОВЕРИТЬ СЛЕДУЮЩУЮ ЦЕПЬ (СМ. ТАБЛИЦУ ПРИЗНАКОВ НЕИСПРАВНОСТЕЙ НА СТР. 05-1601)